

## Inledning

Arbetsgruppen har på uppdrag av CS och CTK arbetat fram nya provningsordningar för person- och viltspår.

Gruppen har bestått av Anna-Lena Mann Södertälje(sammankallande), Yvonne Jagersten Södertälje, Elvy Sjöberg Uppsala och Kjell Ryman Västerås. Vid senaste mötet 31/10 -05 deltog även Karin Ljung Södertälje.

Arbetsgruppen har vid senaste mötet 31/10-05 gått igenom inkomna svar på den remiss som sändes ut till lokalavdelningarna och associerade klubbar i början av 2005.

Det har inkommit synpunkter från Uppsala avd och Södertälje avd. Västerås avdelningen har vid styrelsemötet den 4/12-05 godkänt regeländringarna.

Arbetsgruppen har tagit hänsyn till de synpunkter som inkommit från lokalavdelningarna och presenterar ett slutgiltigt förslag.

CS skall sedan fatta beslut om att dessa regler skall permanentas och från och med när de skall gälla.

Förslaget är på flera områden revolutionerande genom att:

- **Kopplingen till lydnadsdressyr är helt slopad.**
- **Den traditionella tävlingsbedömningen är slopad.**
- **Det är ett spårprov som bedöms med Godkänt eller Ej godkänt resultat.**

Grundtanken med denna nya inriktning är att, Svenska Hundklubben ska kunna få fram dokumenterat dugliga spårhundsekipage och i framtiden även kunna erbjuda spårhundsekipage i samhällstjänst och för eftersök på vilt.

Genom att fokusera på spårarbetet och att det är upplagt som ett prov och ingen tävling, vill vi allt fler skall inspireras att träna och arbeta med sina hundar inom detta område av hundedressyren.

Provverksamheten gör det möjligt att för ett spårsekipage själv bestämma när dom är färdiga för att avlägga ett prov. Hur detta skall gå till måste utredas närmare.

Ett scenario kan se ut på följande sätt.

- Provansvarig kontaktats av intresserade personer som vill avlägga ett spårprov.
- Provansvarige kontaktar, Domare/Examinator, Provledare, Spårläggare, Figuranter och övriga nödvändiga personer för att kunna genomföra ett prov.
- Ett datum bestäms, som meddelas deltagarna och provet kan hållas.

## ARBETSGRUPPEN

Anna-Lena Mann  
Yvonne Jagersten  
Elwy Sjöberg  
Kjell Ryman

# Svenska Hundklubbens provningsordning i personspår och viltspår

## INNEHÅLLSFÖRTECKNING

|  |           |
|--|-----------|
| <b>ALLMÄNT .....</b>                     | <b>4</b>  |
| RÄTT ATT ARRANGERA PROV .....            | 4         |
| RÄTT ATT DELTAGA I PROV .....            | 4         |
| ÖVRIGT .....                             | 4         |
| <b>FUNKTIONÄRER .....</b>                | <b>4</b>  |
| DOMARE/EXAMINATOR.....                   | 4         |
| SPÅRLÄGGARE .....                        | 4         |
| PROVANSVARIG.....                        | 4         |
| <b>TERRÄNG DEFINITIONER .....</b>        | <b>5</b>  |
| SKOGSTERRÄNG .....                       | 5         |
| ÖPPEN TERRÄNG.....                       | 5         |
| HÅRT UNDERLAG .....                      | 5         |
| LÄTTARE BEBYGGELSE.....                  | 5         |
| <b>EXTRA SVÅRIGHETER .....</b>           | <b>6</b>  |
| TRASSEL FIG. 1.....                      | 6         |
| VINKEL/ SPETSVINKEL/ BÖJ FIG 2 .....     | 7         |
| ÅTERGÅNG FIG. 3.....                     | 8         |
| FÖRLEDNINGSSPÅR FIG. 4 .....             | 9         |
| STÖRNING VID SPÅRET FIG.5 .....          | 10        |
| KORSAT SPÅR FIG. 6.....                  | 11        |
| SPÅRLÄGGAREN SOM SLUTFÖREMÅL.....        | 11        |
| <b>PERSONSPÅR .....</b>                  | <b>12</b> |
| OBLIGATORISK UTRUSTNING.....             | 12        |
| KLASSINDELNING .....                     | 12        |
| <i>Startklass</i> .....                  | 12        |
| <i>Bronsklass</i> .....                  | 12        |
| <i>Silverklass</i> .....                 | 13        |
| <i>Guldklass</i> .....                   | 13        |
| PÅSLÄPPSRUTINER .....                    | 14        |
| <i>Startklass</i> .....                  | 14        |
| <i>Bronsklass</i> .....                  | 14        |
| <i>Silverklass</i> .....                 | 15        |
| <i>Guldklass</i> .....                   | 15        |
| FÖREMÅL .....                            | 16        |
| <i>Material</i> .....                    | 16        |
| <i>Mått</i> .....                        | 16        |
| <i>Märkning av föremål</i> .....         | 16        |
| EXTRA SVÅRIGHETER.....                   | 17        |
| <i>Startklass:</i> .....                 | 17        |
| <i>Bronsklass:</i> .....                 | 17        |
| <i>Silverklass:</i> .....                | 17        |
| <i>Guldklass:</i> .....                  | 17        |
| BEDÖMNING OCH BEDÖMNINGSANVISNINGAR..... | 17        |
| <i>Startklass</i> .....                  | 17        |
| <i>Bronsklass</i> .....                  | 17        |

## Svenska Hundklubbens prövningsordning i personspår och viltspår

|  |           |
|--|-----------|
| <i>Silverklass</i> .....                                   | 18        |
| <i>Guldklass</i> .....                                     | 18        |
| UPPFLYTTNING, UTMÄRKELSER, CHAMPIONAT OCH MERITERING ..... | 18        |
| <i>Uppflyttning</i> .....                                  | 18        |
| <i>Utmärkelser</i> .....                                   | 18        |
| <i>Championat</i> .....                                    | 18        |
| <i>Meritering</i> .....                                    | 18        |
| <b>VILTSPÅR</b> .....                                      | <b>19</b> |
| OBLIGATORISK UTRUSTNING .....                              | 19        |
| KLASSINDELNING .....                                       | 19        |
| <i>Startklass</i> .....                                    | 19        |
| <i>Bronsklass</i> .....                                    | 19        |
| <i>Silverklass</i> .....                                   | 20        |
| <i>Guldklass</i> .....                                     | 20        |
| PÅSLÄPPSRUTINER .....                                      | 21        |
| FÖREMÅL .....  | 21        |
| <i>Material</i> .....                                      | 21        |
| EXTRA SVÅRIGHETER.....                                     | 21        |
| <i>Startklass:</i> .....                                   | 21        |
| <i>Bronsklass:</i> .....                                   | 21        |
| <i>Silverklass:</i> .....                                  | 21        |
| <i>Guldklass:</i> .....                                    | 21        |
| BEDÖMNING OCH BEDÖMNINGSANVISNINGAR.....                   | 21        |
| <i>Startklass</i> .....                                    | 21        |
| <i>Bronsklass</i> .....                                    | 22        |
| <i>Silverklass</i> .....                                   | 22        |
| <i>Guldklass</i> .....                                     | 22        |
| UPPFLYTTNING, UTMÄRKELSER, CHAMPIONAT OCH MERITERING ..... | 23        |
| <i>Uppflyttning</i> .....                                  | 23        |
| <i>Utmärkelser</i> .....                                   | 23        |
| <i>Championat</i> .....                                    | 23        |
| <i>Meritering</i> .....                                    | 23        |

# Svenska Hundklubbens provningsordning i personspår och viltspår

## Allmänt

### ***Rätt att arrangera prov***

Lokalavdelning eller till Svenska Hundklubben associerad hundklubb äger rätt att arrangera spårprov.

För att arrangera ett spårprov krävs att en överenskommelse finns mellan Jakträttsinnehavare eller Markägare och Provansvarig .

Viltspårprov skall kunna arrangeras vid samma tillfällen som personspårsprov.

### ***Rätt att deltaga i prov***

Medlemskap i SHK är inget krav för att få deltaga i spårprov eller viltspårprov.

Löptikar får deltaga på spårprov och startar sist.

Provansvarig och föraren ser till att löptik inte stör andra hundar under provet.

Tävlingsbok är obligatorisk.

### ***Övrigt***

Funna föremål skall återlämnas till provledaren för kontroll och registrering.

Vid prov med flera ekipage, beroende på marktillgång, skall längden på spåren göras så lika som möjligt.

## Funktionärer

### ***Domare/Examinator***

Domare eller Examinator skall vara godkänd och utbildad av Svenska Hundklubben.

### ***Spårläggare***

Spårläggare skall vara godkänd och utbildad av Svenska Hundklubben.

### ***Provansvarig***

Provansvarig skall vara godkänd och utbildad av Svenska Hundklubben.

## **Terräng definitioner**

### ***Skogsterräng***

Till Skogsterräng räknas mark med buskvegetation och alla typer utav skog inklusive berg. Vattenhinder, typ diken eller mindre (mkt grunda) bäckar kan även förekomma.

### ***Öppen terräng***

Till Öppen terräng räknas mark med buskvegetation, stubb åker/slagna fält av olika slag. Vattenhinder, typ diken eller mindre (grunda) bäckar kan även förekomma.

### ***Hårt underlag***

Till Hårt underlag räknas mark såsom grus, sand, asfalt eller betong (underlaget skall sakna vegetation).

### ***Lättare bebyggelse***

Till Lättare bebyggelse räknas tomtmark, parkeringar, bondgårdsplaner etc. Spåret får ej gå in i samhällen eller in och igenom byggnader.

## Extra svårigheter

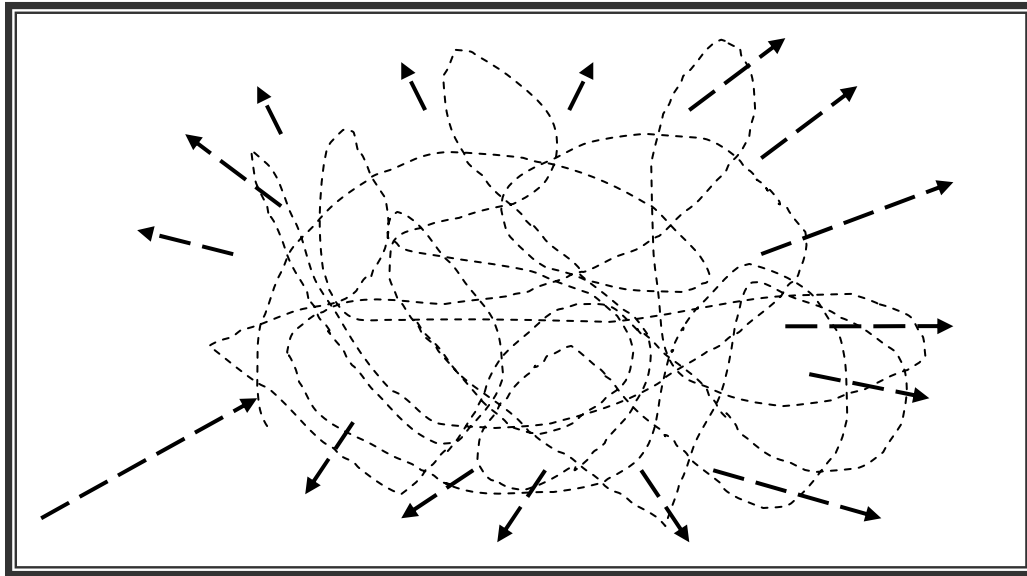
Extra svårigheter som beskrivs för Brons, Silver och Guldklasserna kan förekomma eller uteslutas.

Samtliga för klassen Extra svårigheter kan förekomma eller endast ett mindre antal per prov.

Vid varje utlyst spårprov skall det vara samma antal Extra svårigheter per klass och spår.

Det är Provansvarig som beslutar om antal Extra svårigheter.

### **Trassel Fig. 1**



Trassel är ett område någonstans längs spårets sträckning där spårläggaren gör en vallningsruta (planlöst gående). Det skall finnas en ingång till rutan och en utgång ur rutan. Spåret kan efter ett Trassel fortsätta i vilken riktning som helst men ej tillbaka i samma spår. Trassel får ej läggas närmare än 100 m till annan Extra svårighet. Rutan skall placeras i så öppen terräng som möjligt, så att det inte förorsakar onödiga svårigheter.

Storleken på Trasselområdet är för de olika klasserna:

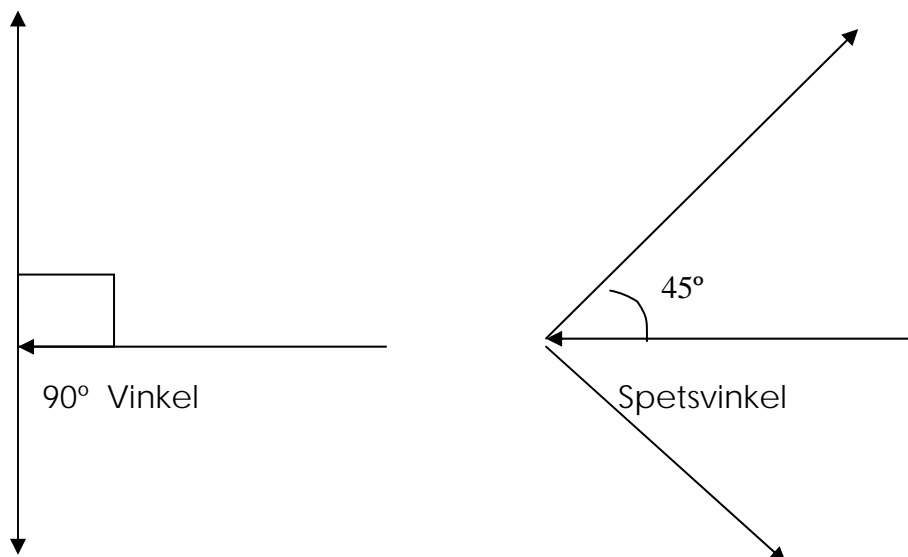
|              |             |
|--------------|-------------|
| Bronsklass:  | 5x5 meter   |
| Silverklass: | 10x10 meter |
| Guldklass:   | 15x15 meter |

## Svenska Hundklubbens prövningsordning i personspår och viltspår

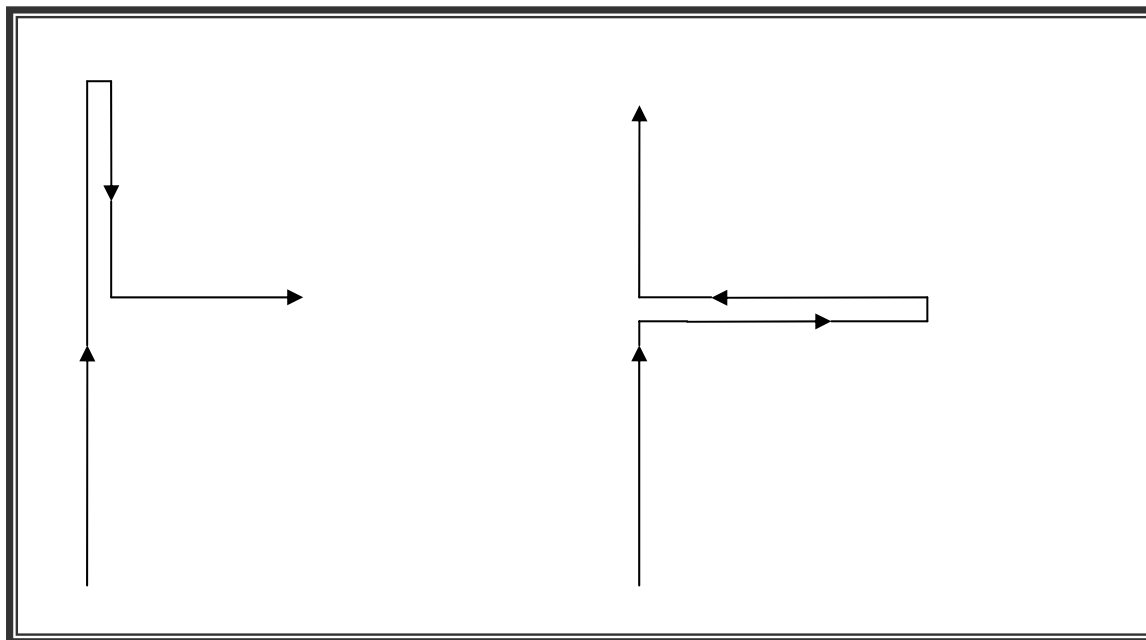
### **Vinkel/ Spetsvinkel/ Böj Fig 2**

Definitionen på en vinkel/böj i personspår/viltspår är att den ej får vara större än  $90^\circ$  och ej mindre än  $45^\circ$

Definitionen på en spetsvinkel i personspår/viltspår är att den ej får vara större än  $45^\circ$ .



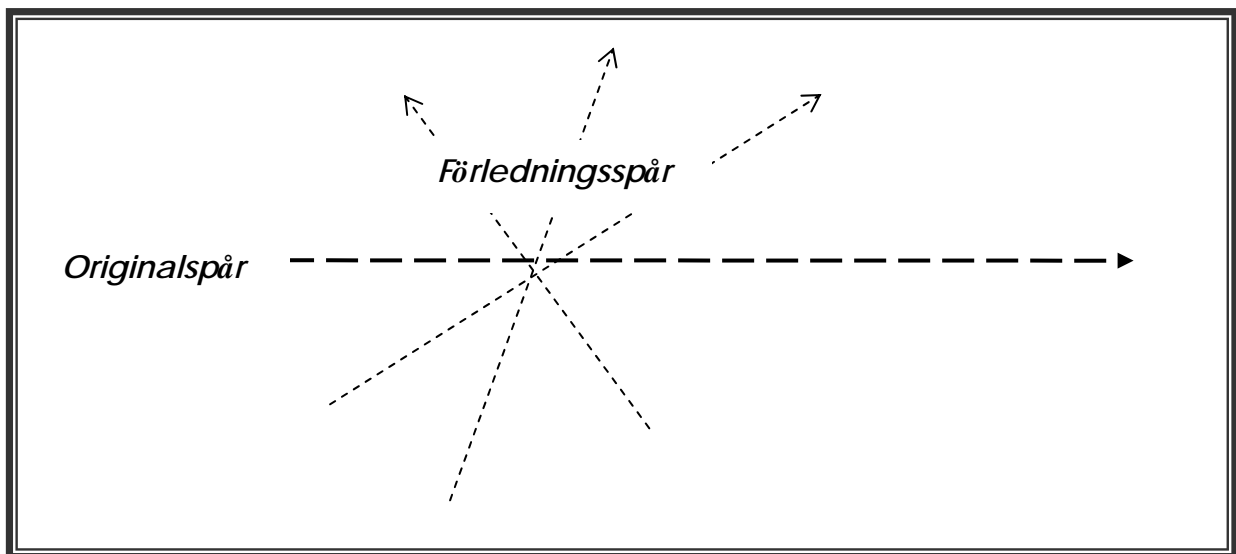
**Återgång Fig. 3**



Återgång innebär att spårläggaren någonstans längs spårets sträckning vänder 180° och går tillbaka i eller tätt intill spåret vinklar 90°(ej korsande). Återgångssträckan i Silverklass skall vara max 10 m, min 5 m och i Guldklass max 20 m, min 15 m.

Återgång får ej läggas närmare än 100 m till annan Extra svårighet.

**Förledningsspår Fig. 4**



Förledningsspår är ett personspår som någonstans längs spårets sträckning korsar original spåret.

Förledningsspår läggs av annan person än spårläggaren.

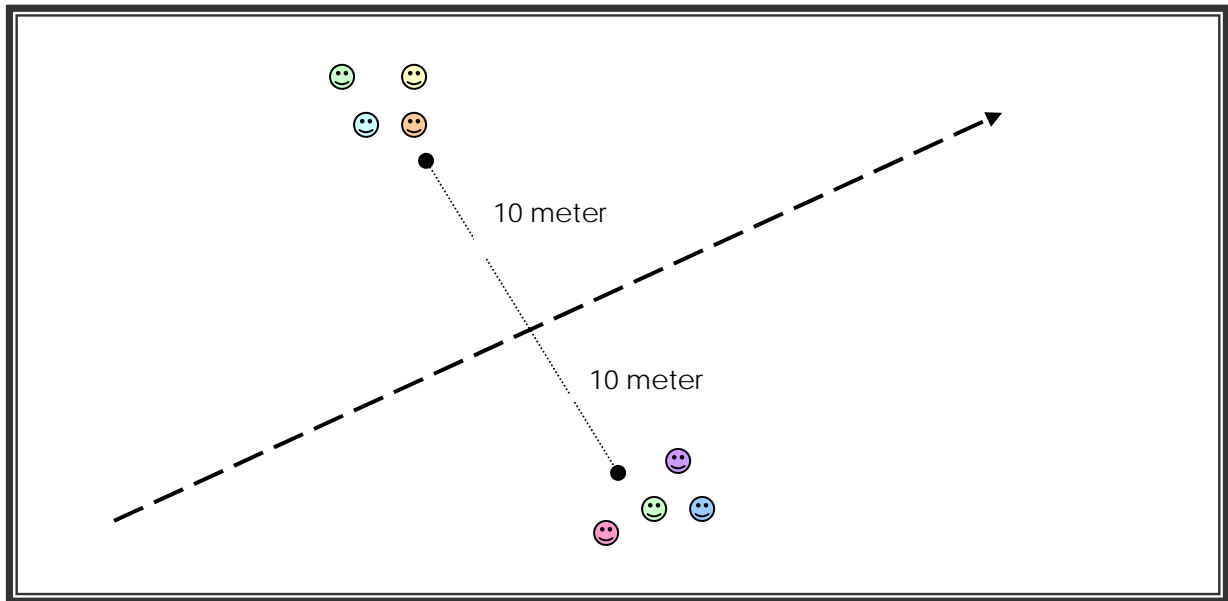
Förledningsspåret får inte ligga längre än halva den tid som original spåret skall ligga.

Silverklass max 2-3,5 tim

Guldklass max 6-12 tim.

Förledningsspåret får ej läggas närmare än 20 meter före/efter en vinkel eller apport och ej närmare än 100 m till annan Extra svårighet.

**Störning vid spåret Fig.5**

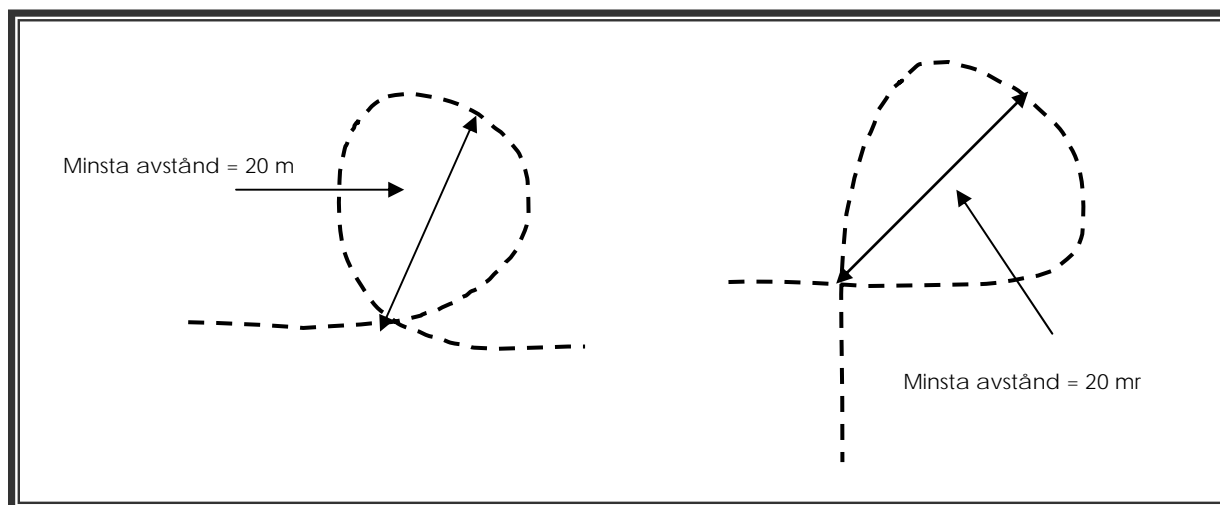


Störning vid spåret innebär att en grupp människor på max 5 minst 2 personer befinner sig på en sida av spåret någonstans längs spårets sträckning, ej närmare spåret än 10 m. Gruppen får samtala i normal samtalston, medföra förtäring (dock ej bjuda någon i tävlingsekipaget). Tävlingsledaren placerar ut gruppen i god tid innan spårstarten på en väl markerad plats utan att korsa spåret.

Gruppen får ej störa övriga delar av spåret.

Människor bredvid spåret får ej vara närmare än 20 meter före/efter en vinkel eller apport och ej närmare än 100 m till annan Extra svårighet.

### **Korsat spår Fig. 6**



Korsat spår innebär att spårläggaren någonstans längs spårets sträckning gör en kringgående manöver och sedan korsar sitt eget spår.

Den cirkelbåge, ellips eller fyrkant som bildas skall i sin yttersta punkt vara minst 20 m ifrån korsningen. Eget korsat spår får ej läggas närmare än 50 meter före/efter en vinkel och ej närmare än 100 m till annan Extra svårighet.

### **Spårläggaren som slutföremål**

Provansvarig ansvarar för att spårläggaren placeras som Slutföremål ca 5-10 minuter innan spårets start samt att det sker utom synhåll för provekipaget.

## Personspår

### **Obligatorisk utrustning**

Spårsele eller spårhalsband  
Spårlina (10 – 15 m)  
Ryggsäck/midjeväska  
½ l vatten  
Skål eller svamp

### **Klassindelning**

#### **Startklass**

|                         |   |
|-------------------------|---|
| Spårtyp:                | Ej förarspår  |
| Spårets längd:          | 350– 400 m  |
| Spårets liggtid:        | 1 - 2 tim   |
| Antal föremål i spåret: | Slutföremål   |
| Vinklar/böjar i spåret: | Inga  |
| Påsläppsrutin:          | Direktpåsläpp vid första startmarkeringen eller sidopåsläpp mellan startmarkeringar |
| Spårterräng:            | Skogsmark eller öppen terräng<br>Ej terrängbyte                                     |
| Föremål:                | Trä, gummi eller mjuka föremål  |
| Maxtid:                 | 20 minuter  |
| Extra svårigheter:      | Inga  |

#### **Bronsklass**

|                                |  |
|--------------------------------|--|
| Spårtyp:                       | Ej förarspår   |
| Spårets längd:                 | 700 – 800 m  |
| Spårets liggtid:               | 3 - 4 tim  |
| Antal föremål i spåret:        | 1 st. + slutföremål  |
| Vinklar/böjar i spåret:        | Max 3 st. 90°  |
| Påsläppsrutin:                 | Sidopåsläpp mellan startmarkeringar.                               |
| Spårterräng:                   | Skogsmark och öppen terräng. Terrängbyten.                         |
| Föremål:                       | Alla typer   |
| Maxtid:                        | 45 minuter   |
| Extra svårigheter: Ett av alt, | <b>a)</b> Trassel (fig.1),<br><b>b)</b> 1 st. spetsvinkel (fig. 2) |

# Svenska Hundklubbens provningsordning i personspår och viltspår

## Silverklass

|                                |   |
|--------------------------------|---|
| Spårtyp:                       | Ej förarspår  |
| Spårets längd:                 | 1400 – 1600 m   |
| Spårets liggtid:               | 6 - 7 tim   |
| Antal föremål i spåret:        | 2 st. + slutföremål   |
| Vinklar/böjar i spåret:        | 5 st. 90°   |
| Påsläppsrutin:                 | Mot startmarkering  |
| Spårterräng:                   | Skogsmark, öppen terräng och hårt underlag.<br>Terrängbyten   |
| Föremål:                       | Alla typer  |
| Maxtid:                        | 60 minuter  |
| Extra svårigheter: Två av alt. | <b>a)</b> Trassel (fig.1)<br><b>b)</b> 1 st. spetsvinkel (fig. 2)<br><b>c)</b> Återgång, max. 10 m min. 5 m (fig. 3)<br><b>d)</b> Förledningsspår (fig. 4)<br><b>g)</b> Spårläggare som slutföremål |

## Guldklass

|                                |   |
|--------------------------------|---|
| Spårtyp:                       | Ej förarspår  |
| Spårets längd:                 | 2500 – 3000 m   |
| Spårets liggtid:               | 16 – 20 tim   |
| Antal föremål i spåret:        | 4 + slutföremål   |
| Vinklar/böjar i spåret:        | 7 st. 90° (bil.3)   |
| Påsläppsrutin:                 | Mot startmarkering  |
| Spårterräng:                   | Skogsmark, öppen terräng, hårt underlag och<br>lättare bebyggelse. Terrängbyten minst 2 ggr   |
| Föremål:                       | Alla typer  |
| Maxtid:                        | 90 minuter  |
| Extra svårigheter: Tre av alt. | <b>a)</b> Trassel (fig. 1)<br><b>b)</b> Minst 1 st. spetsvinkel (fig. 2)<br><b>c)</b> Återgång, max 20 m min 15 m (fig. 3)<br><b>d)</b> Förledningsspår (fig. 4)<br><b>e)</b> Störning vid spåret (fig. 5)<br><b>f)</b> Korsat spår (fig. 6)<br><b>g)</b> Spårläggare som slutföremål |

# Svenska Hundklubbens prövningsordning i personspår och viltspår

## **Påsläppsrutiner**

### **Startklass**

Påsläppsmetod kan väljas mellan direktpåsläpp och sidopåsläpp.

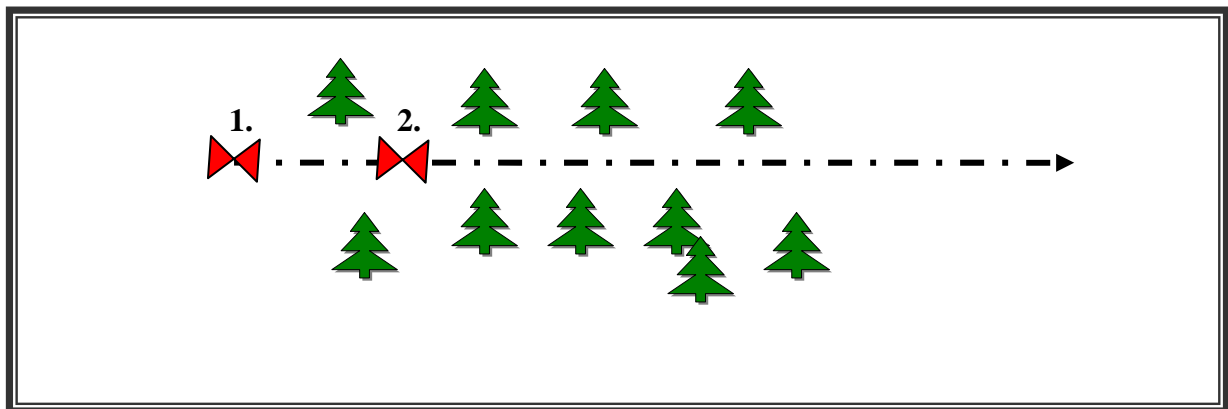
Direktpåsläpp: Ekipaget ställer upp vid första startmarkeringen och hunden ges startkommando.

Sidopåsläpp: Ekipaget ställer upp på lämpligt avstånd mellan startmarkeringarna, och hunden ges startkommando.

Första startmarkering placeras vid spårets början och andra startmarkeringen placeras ca 10 m in i spårets sträckning.

Linan måste löpa ut ca 5 meter innan föraren får följa hunden.

Startmarkeringarna skall sitta med ca 15 meters mellanrum.



### **Bronsklass**

Sidopåsläpp: Ekipaget ställer upp i valfri vinkel mot spåret mellan två startmarkeringar och hunden ges startkommando.

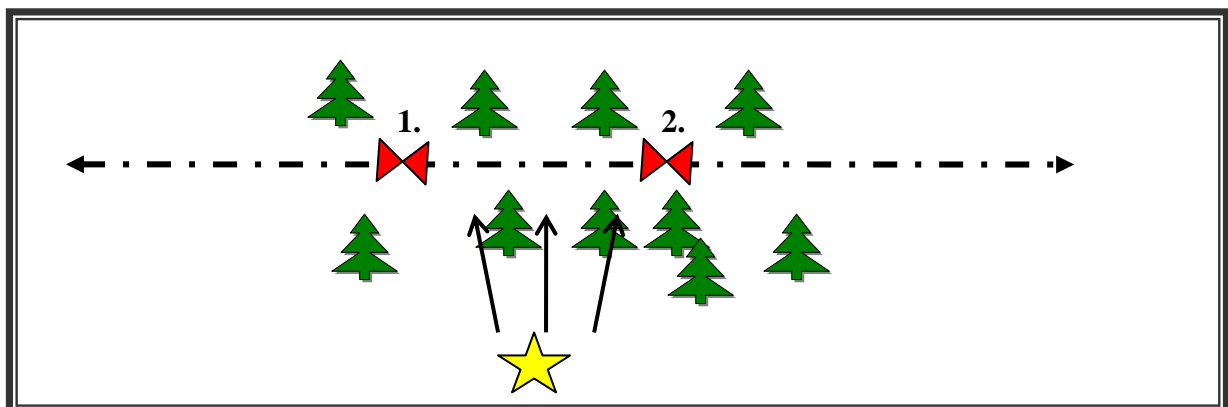
Startkommando får ges när avståndet mellan ekipage och någon av startmarkeringarna är ca 5 m.

Startmarkeringarna placeras längs med spåret på ett avstånd av ca 20 m.

Spårriktning: Startmarkering 1 till startmarkering 2 eller omvänt.

Linan måste löpa ut minst 10 meter innan föraren får börja följa hunden.

Tiden startas när hunden påbörjar spårarbetet.



# Svenska Hundklubbens prövningsordning i personspår och viltspår

## Silverklass

Ekipaget ställer upp i riktning mot startmarkeringen.

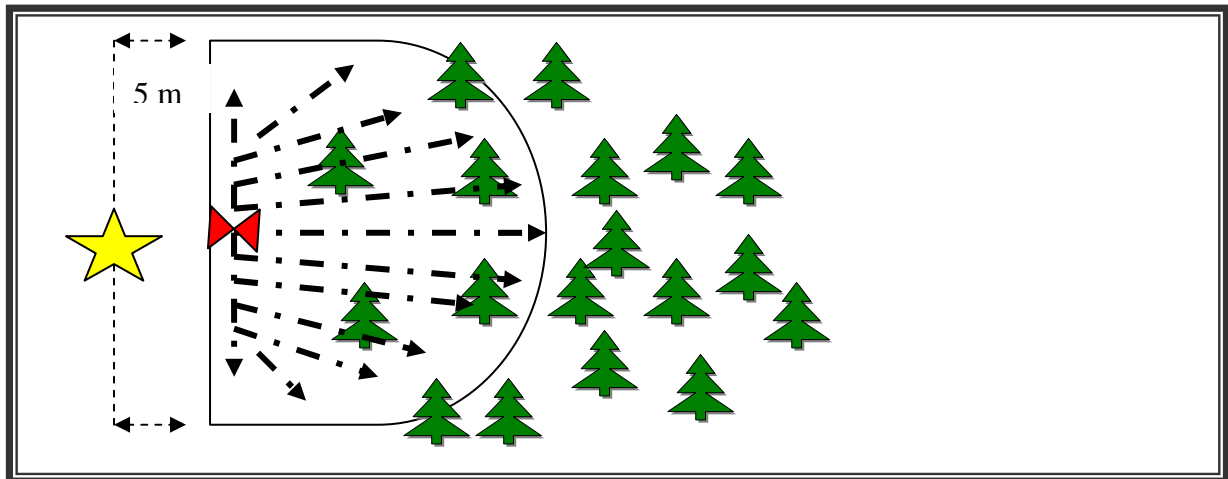
Riktningen på spåret skall inte vara självklar för det tävlande ekipaget.

Startkommando får ges när avståndet mellan ekipage och startmarkeringen är ca 5 m.

Linan måste löpa ut minst 10 m innan föraren får börja följa hunden.

Tiden startas när hunden påbörjar spårarbetet.

Spårriktningen kan variera från 90° vänster till 90° höger från startmarkeringen.



## Guldklass

Ekipaget ställer upp i riktning mot startmarkeringen.

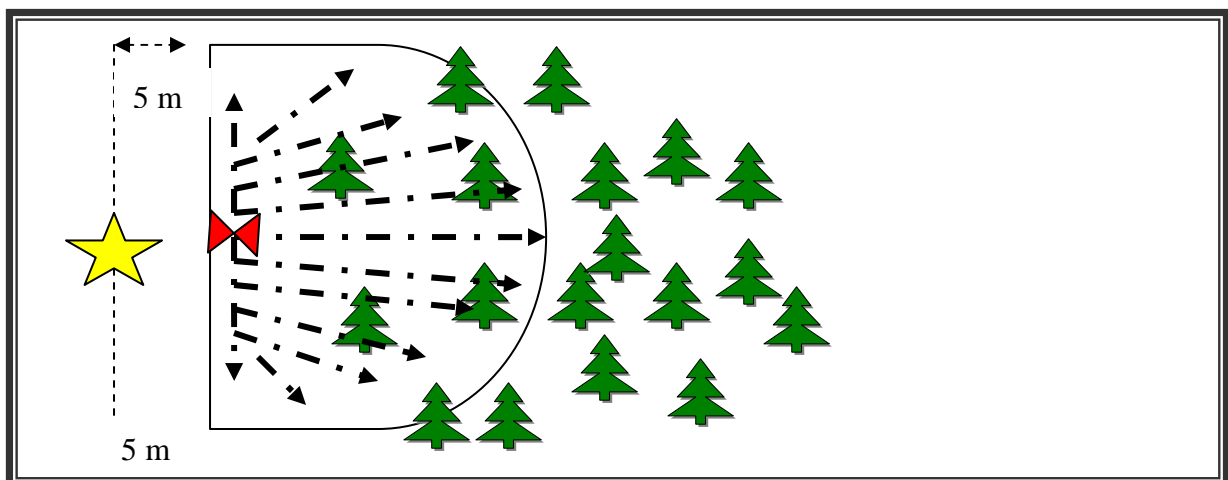
Riktningen på spåret skall inte vara självklar för det tävlande ekipaget.

Startkommando får ges när avståndet mellan ekipage och startmarkeringen är ca 5 m.

Linan måste löpa ut minst 10 meter innan föraren får följa hunden.

Tiden startas när hunden påbörjar spårarbetet.

Spårriktningen kan variera från 90° vänster till 90° höger från startmarkeringen.



# Svenska Hundklubbens prövningsordning i personspår och viltspår

## **Föremål**

### **Material**

Föremålen kan bestå av olika typer av material.

Giltiga material är trä, olika tygmateriel, metall, hårdplast, läder/skinn, gummi, garn och jutematerial.

I Silver - och Guldklass kan slutföremålet även utgöras av människa.

### **Mått**

Föremålens mått :

- Längd: 5 - 15 cm
- Bredd: 5 - 10 cm
- Höjd: 2 - 5 cm

Slutföremålets mått:

- Längd: 20 - 40 cm
- Bredd: 10 - 15 cm
- Höjd: 2 - 15 cm

### **Märkning av föremål**

Föremålen skall vara märkta med provdatum, spårnummer och ordningsnummer. T.ex. **20/9, 3:2**

Slutföremålet skall vara märkt med "**Slut**" så att föraren inte kan ta miste på att detta är slutföremålet.

## **Extra Svårigheter**

### **Startklass:**

- Inga

### **Bronsklass:**

- Trassel (fig. 1)
- 1 st. spetsvinkel (fig. 2)

### **Silverklass:**

- Trassel (fig. 1)
- Spetsvinkel (fig. 2)
- Återgång, max 10 meter, minst 5 meter (fig. 3)
- Förledningsspår (fig. 4)
- Spårläggare som slutföremål

### **Guldklass:**

- Trassel (fig. 1)
- Spetsvinkel (fig. 2)
- Återgång, max 20 meter, minst 15 meter (fig. 3)
- Förledningsspår (fig. 4)
- Störning vid spåret (fig. 5)
- Korsat spår (fig. 6)
- Spårläggare som slutföremål

## **Bedömning och bedömningsanvisningar**

I samtliga klasser gäller betygen Godkänd eller Ej Godkänd

### **Startklass**

För att erhålla betyget Godkänd krävs att:

- Hunden utan tvekan startar spåret på förarens kommando.
- Hunden målmedvetet och koncentrerat följer spåret.
- Hunden markerar slutföremålet.
- Ekipaget klarar spåret inom tidsgränsen.
- Föraren inte påverkar hundens spårarbete.
- Slutföremålet redovisas

### **Bronsklass**

För att erhålla betyget Godkänd krävs att:

- Hunden utan tvekan startar upptag av spåret på förarens kommando.
- Hunden gör riktingsbestämning.
- Hunden målmedvetet och koncentrerat börjar följa spåret.
- Föraren inte påverkar hundens spårarbete.
- Hunden markerar föremålen.
- Ekipaget klarar spåret inom tidsgränsen.
- Ett föremål plus slutföremålet redovisas

# Svenska Hundklubbens provningsordning i personspår och viltspår

## **Silverklass**

För att erhålla betyget Godkänd krävs att:

- Hunden utan tvekan startar upptag av spåret på förarens kommando.
- Hunden gör riktigsbestämning.
- Hunden målmedvetet och koncentrerat börjar följa spåret.
- Föraren inte påverkar hundens spårarbete.
- Hunden markerar föremålen.
- Ekipaget klarar spåret inom tidsgränsen.
- Två föremål plus slutföremålet redovisas

## **Guldklass**

För att erhålla betyget Godkänd krävs att:

- Hunden utan tvekan startar upptag av spåret på förarens kommando.
- Hunden gör riktigsbestämning.
- Hunden målmedvetet och koncentrerat börjar följa spåret.
- Föraren inte påverkar hundens spårarbete.
- Hunden markerar föremålen.
- Ekipaget klarar spåret inom tidsgränsen.
- Tre föremål plus slutföremålet redovisas

## ***Uppflyttning, Utmärkelser, Championat och Meritering***

### **Uppflyttning**

För att bli uppflyttad till närmast högre klass krävs Godkänt i den lägre klassen.

### **Utmärkelser**

Vid Godkänt resultat i Startklass erhålls en Järnplakett

Vid Godkänt resultat i Bronsklass erhålls en Bronsplakett

Vid Godkänt resultat i Silverklass erhålls en Silverplakett

Vid Godkänt resultat i Guldklass erhålls en Guldplakett och Halsband

### **Championat**

För att erhålla utmärkelsen Spårchampion krävs:

- Tre Godkända resultat i Guldklass.
- Minst bedömning 2:a på SHK utställning.

### **Meritering**

För meritering till samhällstjänst krävs att under en period av 12 månader ha klarat:

- Godkänt resultat i två av klasserna Start. Brons eller Silver.
- Två Godkända resultat i Guldklass

För att behålla detta status skall det upprepas varje 12 månaders period.

# Svenska Hundklubbens provningsordning i personspår och viltspår

## Viltspår

### **Obligatorisk utrustning**

Spårsele eller spårhalsband  
Spårlina (6 - 8 m)  
Ryggsäck/midjeväska  
½ l vatten  
Skål eller svamp

### **Klassindelning**

#### **Startklass**

|                         |  |
|-------------------------|--|
| Spårtyp:                | Släpsspår, klöv från klövvilt blodas med ca. 5 ml vid start. |
| Spårets längd:          | 350 – 400 m  |
| Spårets liggtid:        | 1 - 2 tim  |
| Antal föremål i spåret: | Slutföremål  |
| Vinklar/böjar i spåret: | 1 – 3 st. (bil 3)  |
| Påsläppsrutin:          | Direktpåsläpp vid startmarkering                             |
| Spårterräng:            | Skogsmark eller öppen terräng<br>Ej terrängbyten.            |
| Föremål:                | Klöv från klövvilt.  |
| Maxtid:                 | 20 minuter   |

#### **Bronsklass**

|                          |   |
|--------------------------|---|
| Spårtyp:                 | Släpsspår, klöv från klövvilt blodas med 5 ml blod vid start och med ytterligare 5 ml efter ca 400m |
| Spårets längd:           | 700 – 800 m   |
| Spårets liggtid:         | 3 - 4 tim   |
| Antal föremål i spåret:  | Slutföremål, Klöv   |
| Vinklar/böjar i spåret:  | 5 – 10 st. (bil. 3)   |
| Påsläppsrutin:           | Direktpåsläpp vid startmarkering  |
| Spårterräng:             | Skogsmark, öppen terräng. Terrängbyte   |
| Föremål:                 | Klöv från klövvilt  |
| Maxtid:                  | 45 minuter  |
| Extra Svårigheter: En av | <b>a)</b> Trassel (fig. 1)<br><b>b)</b> 1 st. spetsvinkel (fig. 2)<br><b>c)</b> Återgång (fig. 3)   |

# Svenska Hundklubbens provningsordning i personspår och viltspår

## Silverklass

|                            |   |
|----------------------------|---|
| Spårtyp:                   | Släpsspår, klöv från klövvilt blodas med 5 ml blod vid start. Blodningen upprepas ytterligare 2 ggr, vid ca 500 meter och 1000 meter              |
| Spårets längd:             | 1400 – 1600 m   |
| Spårets liggtid:           | 6 - 7 tim   |
| Antal föremål i spåret:    | 1 st. slutföremål   |
| Vinklar/böjar i spåret:    | 8 – 15 st.  |
| Påsläppsrutin:             | Direktpåsläpp vid startmarkering.   |
| Spårterräng:               | Skogsmark, öppen terräng och hårt underlag. Terrängbyte.  |
| Föremål:                   | Klöv från klövvilt  |
| Maxtid:                    | 60 minuter  |
| Extra svårigheter : Två av | <b>a)</b> Trassel (fig.1)<br><b>b)</b> 1-3 st. Spetsvinklar (fig. 2)<br><b>c)</b> 2 st. Återgångar (fig. 3)<br><b>d)</b> Förledningsspår (fig. 4) |

## Guldklass

|                           |  |
|---------------------------|--|
| Spårtyp:                  | Släpsspår, klöv från klövvilt blodas med 5 ml vid start och släpas i spåret. Blodningen upprepas ytterligare 3 ggr, vid ca 500 meter, 1000 meter och 2000 meter.   |
| Spårets längd:            | 2500 – 3000 m  |
| Spårets liggtid:          | 16 – 20 tim  |
| Antal föremål i spåret:   | 1 st. slutföremål  |
| Vinklar/böjar i spåret:   | 8 – 15 st.   |
| Påsläppsrutin:            | Direktpåsläpp  |
| Spårterräng:              | Skogsmark, öppen terräng, hårt underlag och lättare bebyggelse<br>Terrängbyte minst 2 st.  |
| Föremål:                  | Klöv från klövvilt   |
| Maxtid:                   | 90 minuter   |
| Extra svårigheter: Tre av | <b>a)</b> Trassel (fig. 1)<br><b>b)</b> Minst 1 st. Spetsvinkel (fig. 2)<br><b>c)</b> 2 st. Återgångar (fig. 3.)<br><b>d)</b> Förledningsspår (fig. 4)<br><b>e)</b> Störning vid spåret (fig. 5)<br><b>f)</b> Korsat spår (fig. 6) |

# Svenska Hundklubbens provningsordning i personspår och viltspår

## ***Påsläppsrutiner***

För samtliga klasser gäller direktpåsläpp.

Hunden förs fram till första blodmarkeringen och ges startkommando.

## ***Föremål***

### **Material**

Klöv från klövvilt.

## ***Extra Svårigheter***

### **Startklass:**

- Inga

### **Bronsklass:**

- Trassel (fig. 1)
- 1 st. spetsvinkel (fig. 2)
- Återgång (fig. 3)

### **Silverklass:**

- Trassel (fig. 1)
- 1 st. spetsvinkel (fig. 2)
- 2 st. återgångar (fig. 3)
- Förledningsspår (fig. 4)

### **Guldklass:**

- Trassel (fig. 1)
- Minst 1 st. spetsvinkel (fig. 2)
- 2 st. återgångar (fig. 3)
- Förledningsspår (fig. 4)
- Störning vid spåret (fig. 5)
- Korsat spår (fig. 6)

## ***Bedömning och bedömningsanvisningar***

I samtliga klasser gäller betygen Godkänd eller Ej Godkänd

### **Startklass**

För att erhålla betyget Godkänd krävs att:

- Hunden utan tvekan startar spåret på förarens kommando.
- Hunden målmedvetet och koncentrerat följer spåret.
- Hunden markerar slutföremålet.
- Ekipaget klarar spåret inom tidsgränsen.
- Föraren inte påverkar hundens spårarbete.
- Slutföremålet redovisas

# Svenska Hundklubbens prövningsordning i personspår och viltspår

## **Bronsklass**

För att erhålla betyget Godkänd krävs att:

- Hunden utan tvekan startar spåret på förarens kommando.
- Hunden målmedvetet och koncentrerat börjar följa spåret.
- Föraren inte påverkar hundens spårarbete.
- Hunden markerar föremålen.
- Ekipaget klarar spåret inom tidsgränsen.
- Slutföremålet redovisas.

## **Silverklass**

För att erhålla betyget Godkänd krävs att:

- Hunden utan tvekan startar spåret på förarens kommando.
- Hunden målmedvetet och koncentrerat börjar följa spåret.
- Föraren inte påverkar hundens spårarbete.
- Hunden markerar föremålen.
- Ekipaget klarar spåret inom tidsgränsen.
- Slutföremålet redovisas.

## **Guldklass**

För att erhålla betyget Godkänd krävs att:

- Hunden utan tvekan startar spåret på förarens kommando.
- Hunden målmedvetet och koncentrerat börjar följa spåret.
- Föraren inte påverkar hundens spårarbete.
- Hunden markerar föremålet.
- Ekipaget klarar spåret inom tidsgränsen.
- Slutföremålet redovisas.

## ***Uppflyttning, Utmärkelser, Championat och Meritering***

### **Uppflyttning**

Uppflyttning till högre klass sker efter Godkänt betyg.

### **Utmärkelser**

Vid Godkänt resultat i Startklass erhålls en Järnplakett

Vid Godkänt resultat i Bronsklass erhålls en Bronsplakett

Vid Godkänt resultat i Silverklass erhålls en Silverplakett

Vid Godkänt resultat i Guldklass erhålls en Guldplakett och Halsband

### **Championat**

För att erhålla utmärkelsen Viltspårchampion krävs:

- Tre Godkända resultat i Guldklass.
- Minst bedömning 2:a på SHK utställning.

### **Meritering**

För meritering till samhällstjänst, eftersök krävs att under en period av 12 månader ha klarat:

- Godkänt resultat i två av klasserna Start. Brons eller Silver.
- Två Godkända resultat i Guldklass.

För att behålla detta status skall det upprepas varje 12 månaders period.