

Personspår

Obligatorisk utrustning

Spårsele eller spårhalsband
Spårlina (10 – 15 m) Ryggsäck/midjeväska ½ l vatten
Skål eller svamp

Klassindelning

Startklass

Spårtyp: Ej förarspår
Spårets längd: 350– 400 m
Spårets liggtime: 1 - 2 tim
Antal föremål i spåret: Slutföremål
Vinklar/böjar i spåret: Inga
Påsläppsrutin: Direktpåsläpp vid första startmarkeringen eller sidopåsläpp mellan startmarkeringar
Spårterräng: Skogsmark eller öppen terräng Ej terrängbyte
Föremål: Trä, gummi eller mjuka föremål
Maxtid: 20 minuter
Extra svårigheter: Inga

Bronsklass

Spårtyp: Ej förarspår
Spårets längd: 700 – 800 m
Spårets liggtime: 3 - 4 tim
Antal föremål i spåret: 1 st. + slutföremål
Vinklar/böjar i spåret: Max 3 st. 90°
Påsläppsrutin: Sidopåsläpp mellan startmarkeringar.
Spårterräng: Skogsmark och öppen terräng. Terrängbyten.
Föremål: Alla typer
Maxtid: 45 minuter
Extra svårigheter: Ett av alt, **a**) Trassel (fig.1), **b**) 1 st. spetsvinkel (fig. 2)

Silverklass

Spårtyp:	Ej förarspår
Spårets längd:	1400 – 1600 m
Spårets liggid:	6 - 7 tim
Antal föremål i spåret:	2 st. + slutföremål
Vinklar/böjar i spåret:	5 st. 90 ^o
Påsläppsrutin:	Mot startmarkering
Spårterräng:	Skogsmark, öppen terräng och hårt underlag. Terrängbyten
Föremål:	Alla typer
Maxtid:	60 minuter
Extra svårigheter:	Två av alt. a) Trassel (fig.1) b) 1 st. spetsvinkel (fig. 2) c) Återgång, max. 10 m min. 5 m (fig. 3) d) Förledningsspår (fig. 4) g) Spårläggare som slutföremål

Guldklass

Spårtyp:	Ej förarspår
Spårets längd:	2500 – 3000 m
Spårets liggid:	16 – 20 tim
Antal föremål i spåret:	4 + slutföremål
Vinklar/böjar i spåret:	7 st. 90 ^o (bil.3)
Påsläppsrutin:	Mot startmarkering
Spårterräng:	Skogsmark, öppen terräng, hårt underlag och lättare bebyggelse. Terrängbyten minst 2 ggr
Föremål:	Alla typer
Maxtid:	90 minuter
Extra svårigheter:	Tre av alt. a) Trassel (fig. 1) b) Minst 1 st. spetsvinkel (fig. 2) c) Återgång, max 20 m min 15 m (fig. 3) d) Förledningsspår (fig. 4) e) Störning vid spåret (fig. 5) f) Korsat spår (fig. 6) g) Spårläggare som slutföremål

Bedömning och bedömningsanvisningar

I samtliga klasser gäller betygen Godkänd eller Ej Godkänd

Startklass

För att erhålla betyget Godkänd krävs att:

- Hunden utan tvekan startar spåret på förarens kommando.
- Hunden målmedvetet och koncentrerat följer spåret.
- Hunden markerar slutföremålet.
- Ekipaget klarar spåret inom tidsgränsen.
- Föraren inte påverkar hundens spårarbete.
- Slutföremålet redovisas

Bronsklass

För att erhålla betyget Godkänd krävs att:

- Hunden utan tvekan startar upptag av spåret på förarens kommando.
- Hunden gör riktingsbestämning.
- Hunden målmedvetet och koncentrerat börjar följa spåret.
- Föraren inte påverkar hundens spårarbete.
- Hunden markerar föremålen.
- Ekipaget klarar spåret inom tidsgränsen.
- Ett föremål plus slutföremålet redovisas

Silverklass

För att erhålla betyget Godkänd krävs att:

- Hunden utan tvekan startar upptag av spåret på förarens kommando.
- Hunden gör riktingsbestämning.
- Hunden målmedvetet och koncentrerat börjar följa spåret.
- Föraren inte påverkar hundens spårarbete.
- Hunden markerar föremålen.
- Ekipaget klarar spåret inom tidsgränsen.
- Två föremål plus slutföremålet redovisas

Guldklass

För att erhålla betyget Godkänd krävs att:

- Hunden utan tvekan startar upptag av spåret på förarens kommando.
- Hunden gör riktingsbestämning.
- Hunden målmedvetet och koncentrerat börjar följa spåret.
- Föraren inte påverkar hundens spårarbete.
- Hunden markerar föremålen.
- Ekipaget klarar spåret inom tidsgränsen.
- Tre föremål plus slutföremålet redovisas

Uppflyttning, Utmärkelser, Championat och Meritering

Uppflyttning

För att bli uppflyttad till närmast högre klass krävs Godkänt i den lägre klassen.

Championat

För att erhålla utmärkelsen Spårchampion krävs:

- Tre Godkända resultat i Guldklass.
- Minst bedömning 2:a på SHK utställning.

Meritering

För meritering till samhällstjänst krävs att under en period av 12 månader ha klarat:

- Godkänt resultat i två av klasserna Start. Brons eller Silver.
- Två Godkända resultat i Guldklass

För att behålla detta status skall det upprepas varje 12 månaders period.

Viltspår

Obligatorisk utrustning

Spårsele eller spårhalsband

Spårlina (6 - 8 m) Ryggsäck/midjeväska ½ l vatten

Skål eller svamp

Klassindelning

Startklass

Spårtyp:	Släpsspår, klöv från klövvilt blodas med ca. 5 ml vid start.
Spårets längd:	350 – 400 m
Spårets liggtime:	1 - 2 tim
Antal föremål i spåret:	Slutföremål
Vinklar/böjar i spåret:	1 – 3 st. (bil 3)
Påsläppsrutin:	Direktpåsläpp vid startmarkering
Spårterräng:	Skogsmark eller öppen terräng Ej terrängbyten.
Föremål:	Klöv från klövvilt.

Maxtid: 20 minuter

Bronsklass

Spårtyp:	Släpsspår, klöv från klövvilt blodas med 5 ml blod vid start och med ytterligare 5 ml efter ca 400m
Spårets längd:	700 – 800 m
Spårets liggtime:	3 - 4 tim
Antal föremål i spåret:	Slutföremål, Klöv
Vinklar/böjar i spåret:	5 – 10 st. (bil. 3)
Påsläppsrutin:	Direktpåsläpp vid startmarkering
Spårterräng:	Skogsmark, öppen terräng. Terrängbyte
Föremål:	Klöv från klövvilt
Maxtid:	45 minuter
Extra Svårigheter:	En av a) Trassel (fig. 1) b) 1 st. spetsvinkel (fig. 2) c) Återgång (fig. 3)

Silverklass

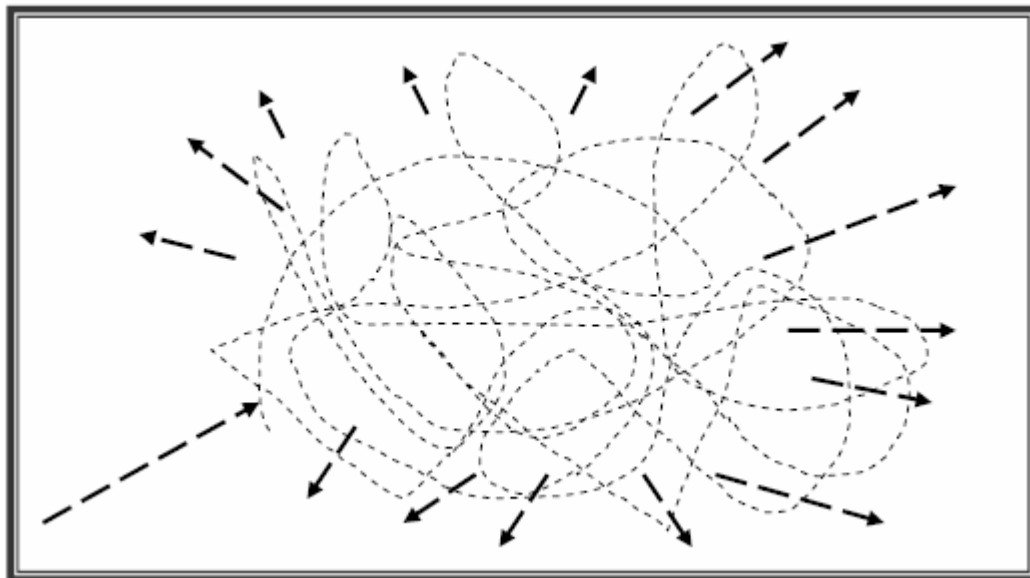
Spårtyp:	Släpsspår, klöv från klövvilt blodas med 5 ml blod vid start. Blodningen upprepas ytterligare 2 ggr, vid ca 500 meter och 1000 meter
Spårets längd:	1400 – 1600 m
Spårets liggtime:	6 - 7 tim
Antal föremål i spåret:	1 st. slutföremål
Vinklar/böjar i spåret:	8 – 15 st.
Påsläppsrutin:	Direktpåsläpp vid startmarkering.
Spårterräng:	Skogsmark, öppen terräng och hårt underlag. Terrängbyte.
Föremål:	Klöv från klövvilt
Maxtime:	60 minuter
Extra svårigheter :	Två av a) Trassel (fig.1) b) 1-3 st. Spetsvinklar (fig. 2) c) 2 st. Återgångar (fig. 3) d) Förledningsspår (fig. 4)

Guldklass

Spårtyp:	Släpsspår, klöv från klövvilt blodas med 5 ml vid start och släpas i spåret. Blodningen upprepas ytterligare 3 ggr, vid ca 500 meter, 1000 meter och 2000 meter.
Spårets längd:	2500 – 3000 m
Spårets liggtime:	16 – 20 tim
Antal föremål i spåret:	1 st. slutföremål
Vinklar/böjar i spåret:	8 – 15 st.
Påsläppsrutin:	Direktpåsläpp
Spårterräng:	Skogsmark, öppen terräng, hårt underlag och lättare bebyggelse Terrängbyte minst 2 st.
Föremål:	Klöv från klövvilt
Maxtime:	90 minuter
Extra svårigheter:	Tre av a) Trassel (fig. 1) b) Minst 1 st. Spetsvinkel (fig. 2) c) 2 st. Återgångar (fig. 3.) d) Förledningsspår (fig. 4) e) Störning vid spåret (fig. 5) f) Korsat spår (fig. 6)

Trassel Fig. 1

Trassel är ett område någonstans längs spårets sträckning där spårläggaren gör en vallningsruta (planlöst gående). Det skall finnas en ingång till rutan och en utgång ur rutan. Spåret kan efter ett Trassel fortsätta i vilken riktning som helst men ej tillbaka i samma spår. Trassel får ej läggas närmare än 100 m till annan Extra svårighet. Rutan skall placeras i så öppen terräng som möjligt, så tt det inte förorsakar onödiga svårigheter.



Trasselområdet är för de olika klasserna:

Storleken på

Bronsklass: 5x5 meter

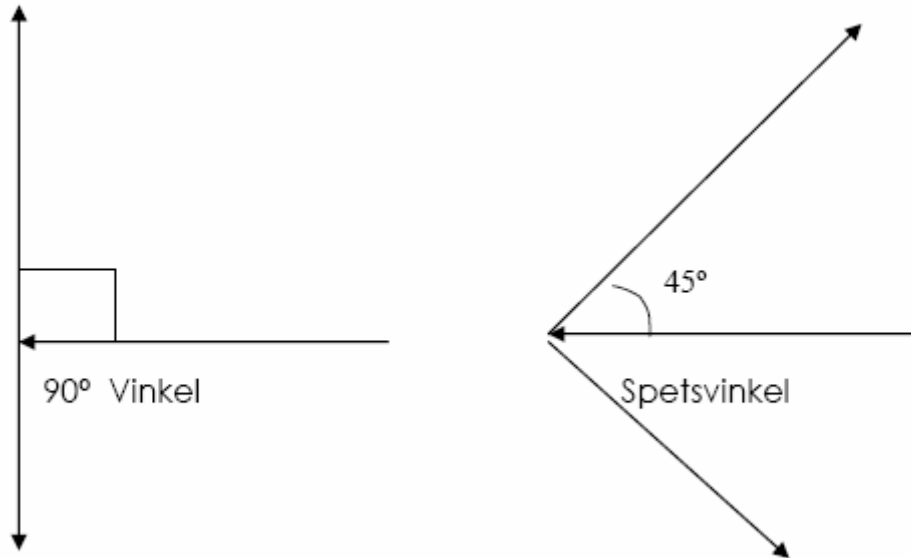
Silverklass: 10x10 m

Guldklass: 15x15 meter

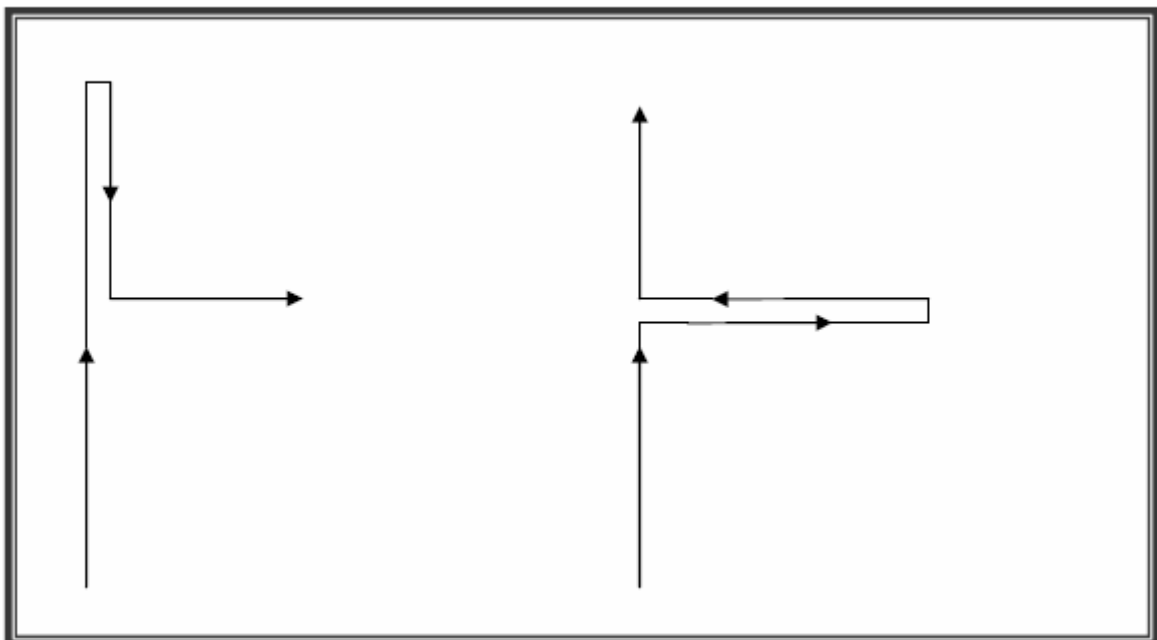
Vinkel/ Spetsvinkel/ Böj Fig 2

Definitionen på en vinkel/böj i personspår/viltspår är att den ej får vara större än 90° och ej mindre än 45°

Definitionen på en spetsvinkel i personspår/viltspår är att den ej får vara större än 45° .

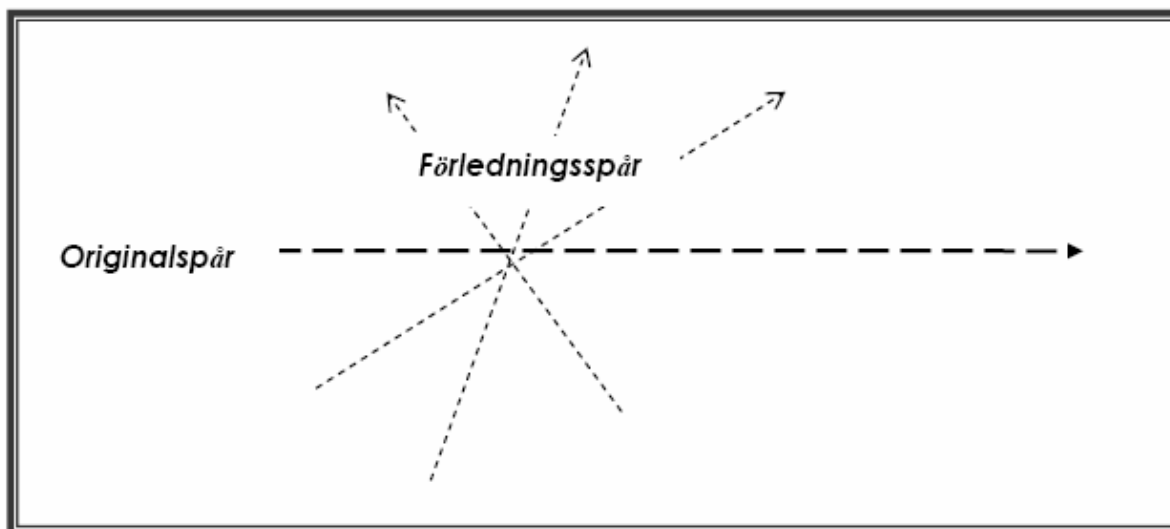


Återgång Fig. 3



Återgång innebär att spårläggaren någonstans längs spårets sträckning vänder 180° och går tillbaka i eller tätt intill spåret vinklar 90° (ej korsande). Återgångssträckan i Silverklass skall vara max 10 m, min 5 m och i Guldklass max 20 m, min 15 m. Återgång får ej läggas närmare än 100 m till annan Extra svårighet.

Förledningsspår Fig. 4



Förledningsspår är ett personspår som någonstans längs spårets sträckning korsar original spåret.

Förledningsspår läggs av annan person än spårläggaren.

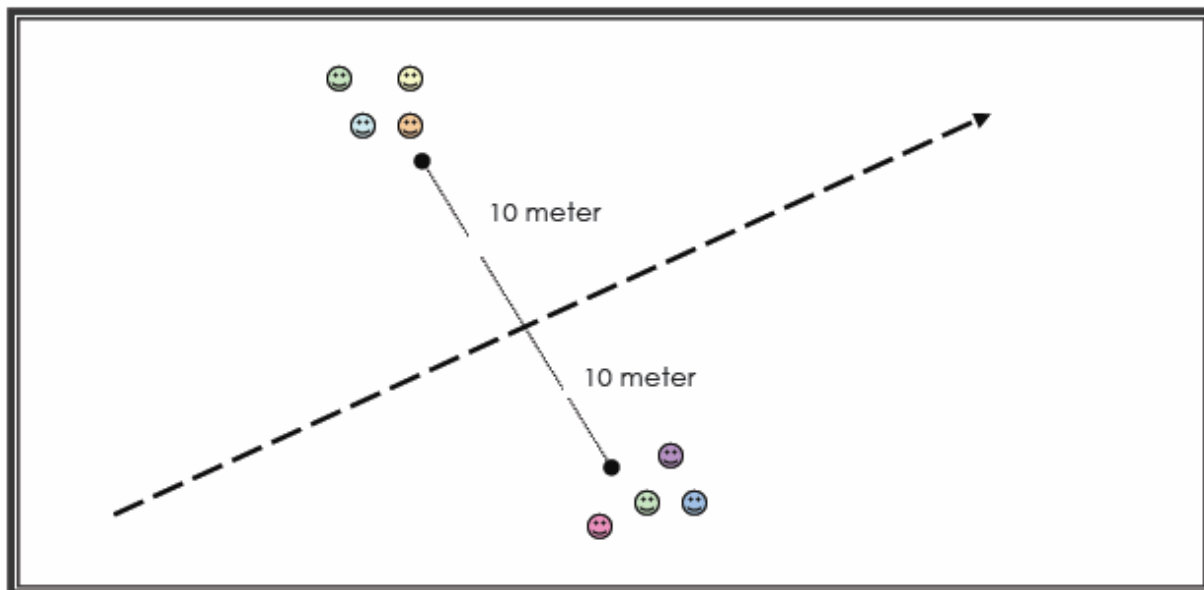
Förledningsspåret får inte ligga längre än halva den tid som original spåret skall ligga.

Silverklass max 2-3,5 tim

Guldklass max 6-12 tim.

Förledningsspåret får ej läggas närmare än 20 meter före/efter en vinkel eller apport och ej närmare än 100 m till annan Extra svårighet.

Störning vid spåret Fig.5



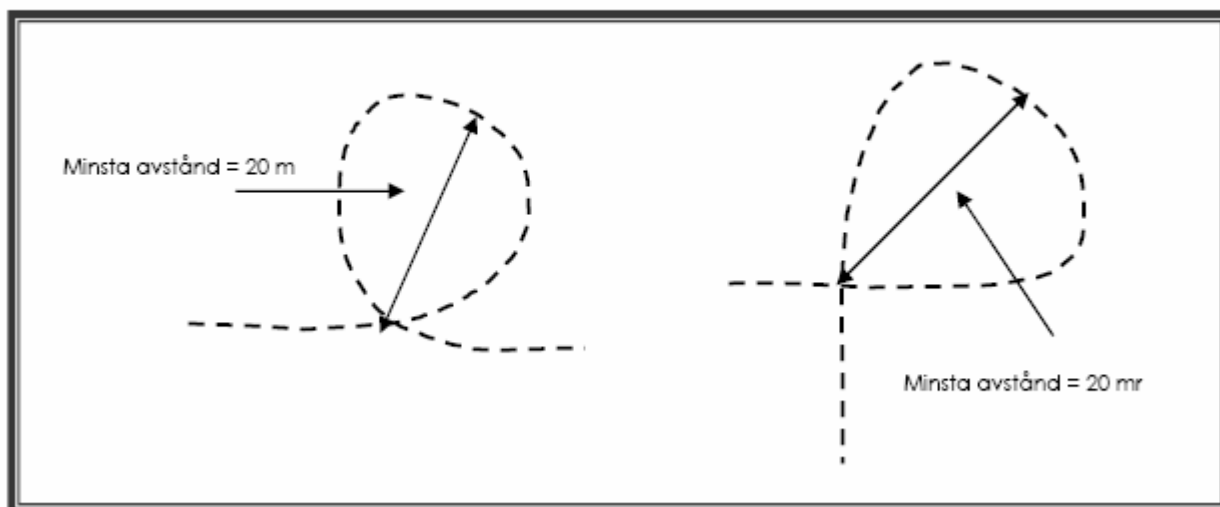
Störning vid spåret innebär att en grupp människor på max 5 minst 2 personer befinner sig på en sida av spåret någonstans längs spårets sträckning, ej närmare spåret än 10 m.

Gruppen får samtala i normal samtalston, medföra förtäring (dock ej bjuda någon i tävlingsekipaget). Tävlingsledaren placerar ut gruppen i god tid innan spårstarten på en väl markerad plats utan att korsa spåret.

Gruppen får ej störa övriga delar av spåret.

Människor bredvid spåret får ej vara närmare än 20 meter före/efter en vinkel eller apport och ej närmare än 100 m till annan Extra svårighet.

Korsat spår Fig. 6



Korsat spår innebär att spårläggaren någonstans längs spårets sträckning gör en kringgående manöver och sedan korsar sitt eget spår. Den cirkelbåge, ellips eller fyrkant som bildas skall i sin yttersta punkt vara minst 20 m ifrån korsningen. Eget korsat spår får ej läggas närmare än 50 meter före/efter en vinkel och ej närmare än 100 m till annan Extra svårighet.

Spårläggaren som slutföremål

Provansvarig ansvarar för att spårläggaren placeras som Slutföremål ca 5-10 minuter innan spårets start samt att det sker utom synhåll för provekipaget.